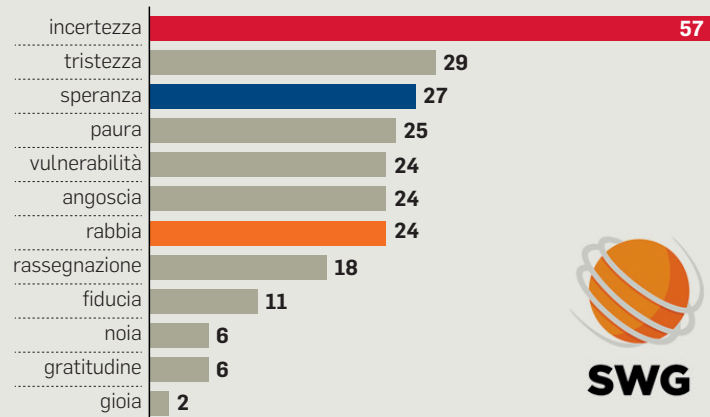
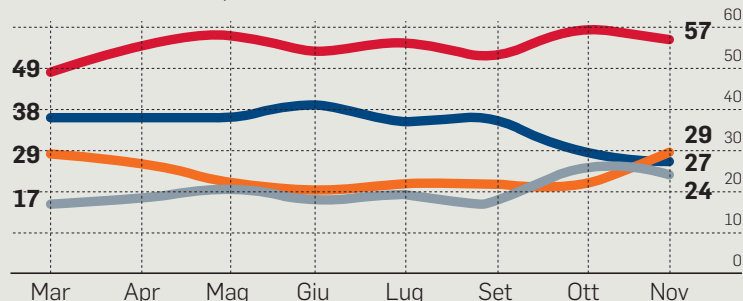


Gli italiani e l'emergenza Covid

LA TRISTEZZA SUPERA LA SPERANZA

Quali sono le emozioni che prova più spesso in questo periodo?

■ incertezza ■ speranza ■ rabbia ■ tristezza

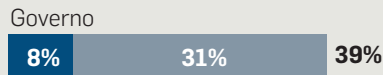
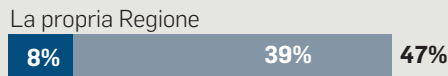


Fonte: SWG

FIDUCIA NEI MEDICI, POCA AL GOVERNO

Per affrontare la crisi sanitaria, quanto ritiene affidabili i seguenti soggetti?

■ molto ■ abbastanza



MOLTA CONFUSIONE SULLE REGOLE

Ritiene che le misure in vigore nella sua regione siano chiare e comprensibili?

